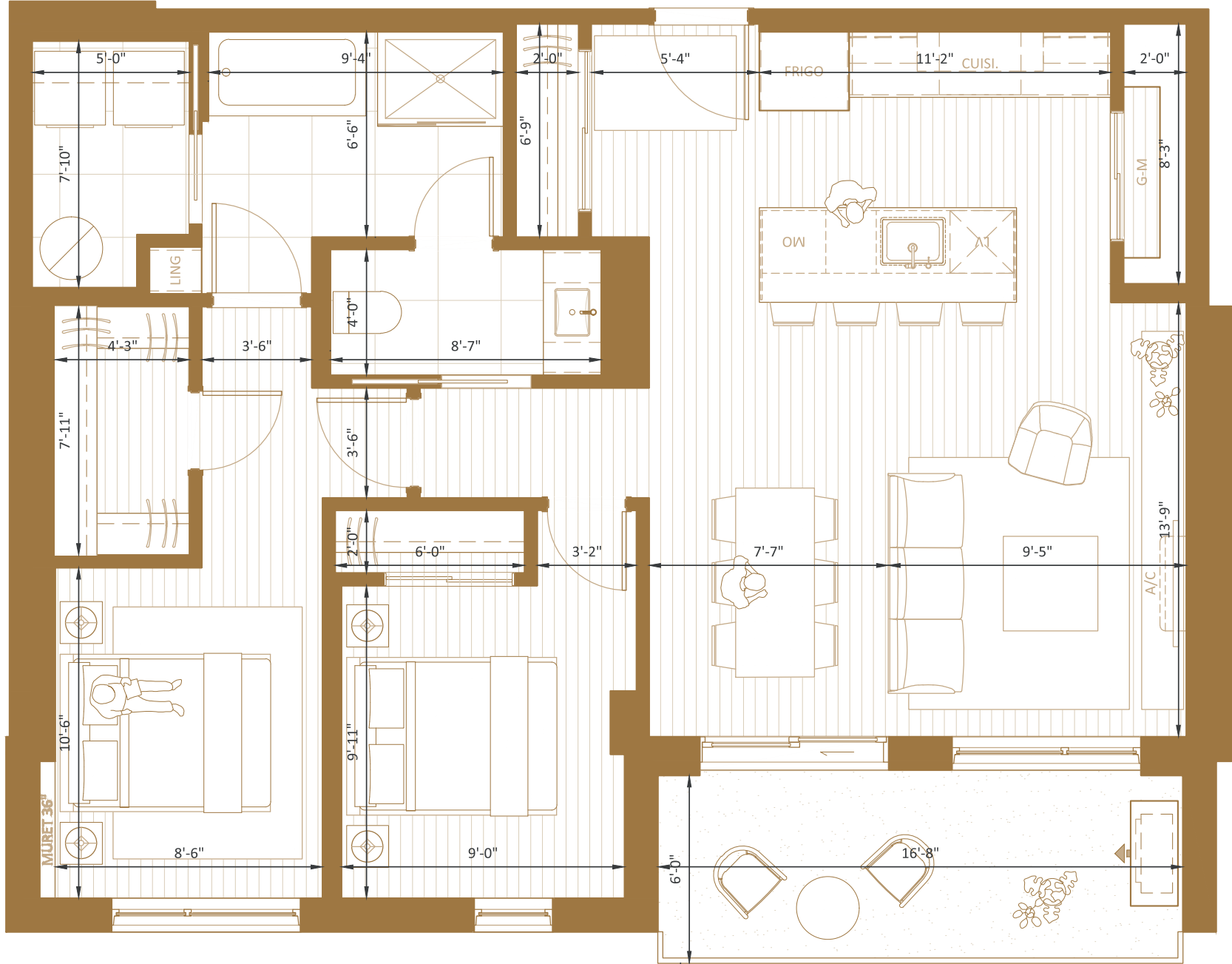
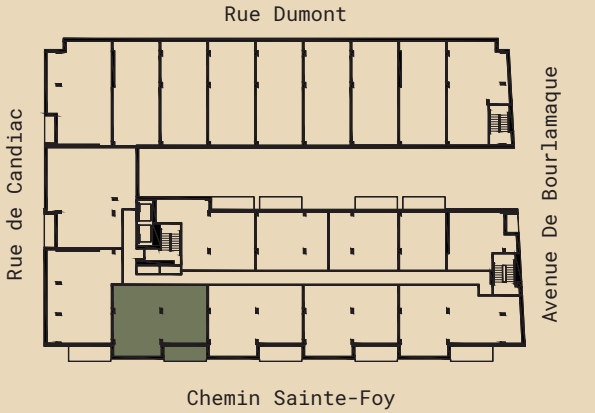


QUARTIER
CARTIER



303



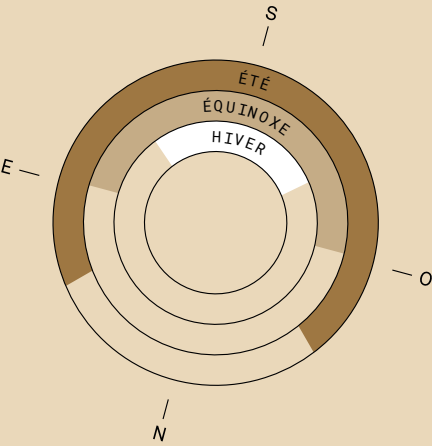
2 chambres

SUPERFICIE BRUTE :
1009 pi²

BALCON/TERASSE :
99 pi²

NIVEAU :
3

ORIENTATION SOLAIRE :
Nord-Ouest



NOTES

Plan à titre indicatif seulement. Les superficies et dimensions peuvent varier légèrement.

La superficie brute est calculée en incluant les murs extérieurs et la moitié des murs mitoyens.

La hauteur des plafonds est approximativement de 8'-6'', sauf les endroits où les retombées de gypse sont nécessaires pour le passage d'éléments de mécaniques. Le mobilier et les électroménagers ne sont pas inclus. Les prix sont sujets à changement sans préavis.