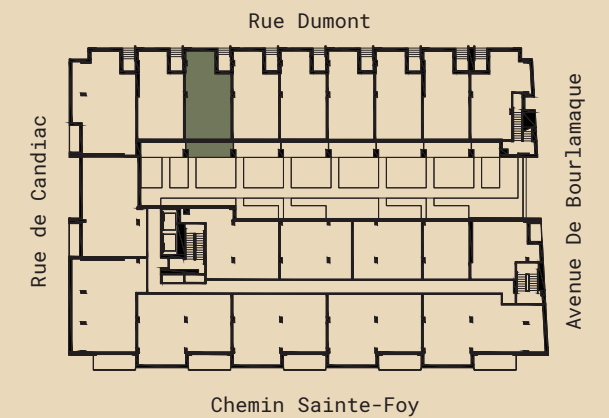




# QUARTIER CARTIER



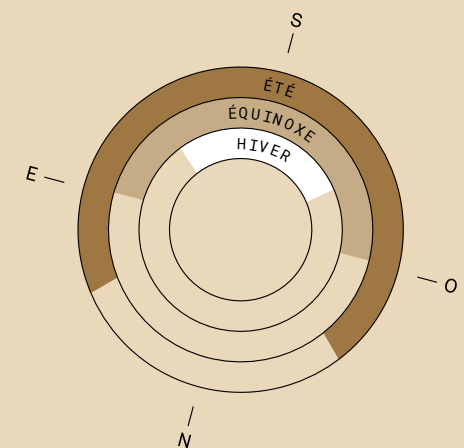
## Maison de ville 3 chambres

SUPERFICIE BRUTE :  
1447 pi<sup>2</sup>

BALCON/TERASSE :  
104 pi<sup>2</sup>

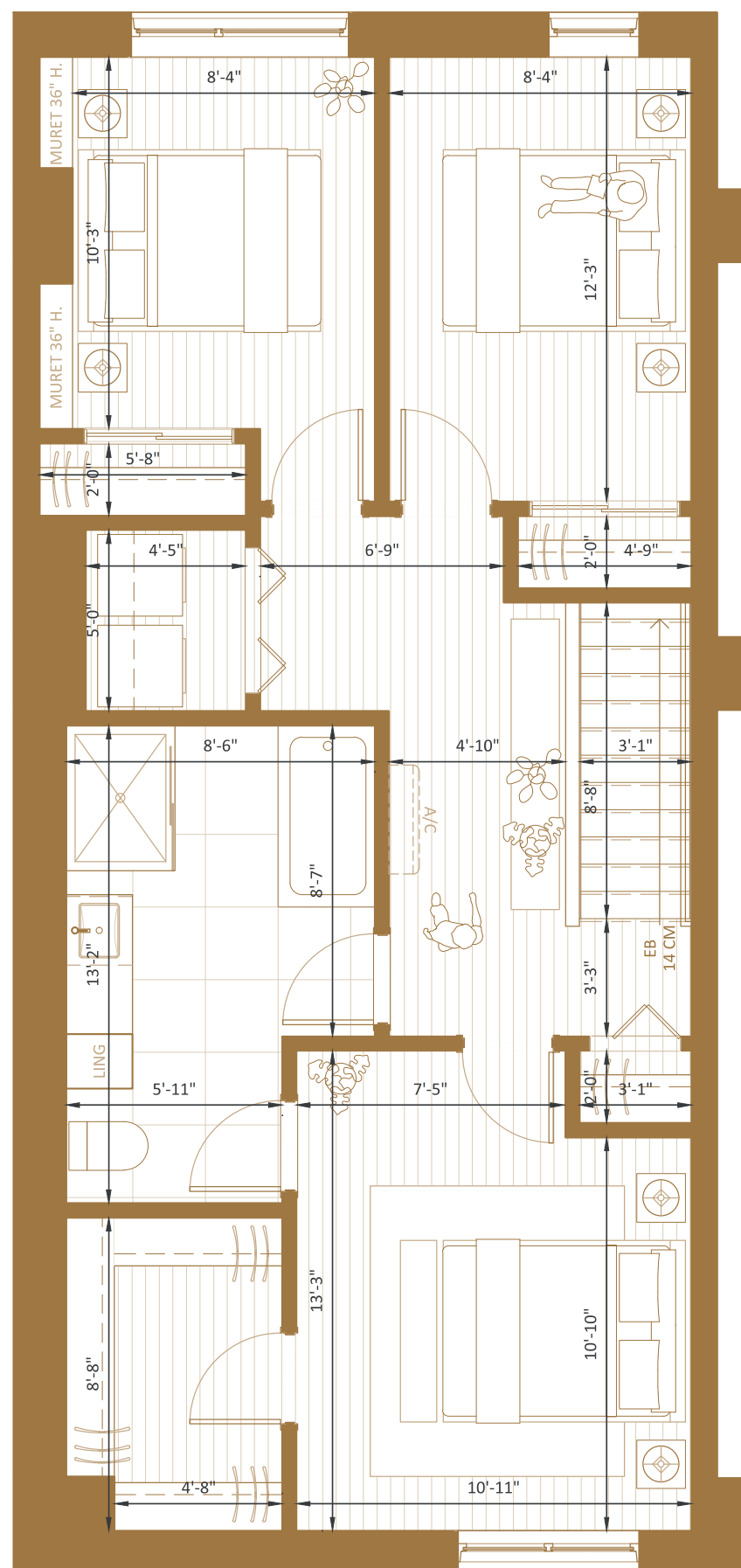
NIVEAUX:  
2 ET 3

ORIENTATION SOLAIRE :  
Sud-Est  
Nord-Ouest

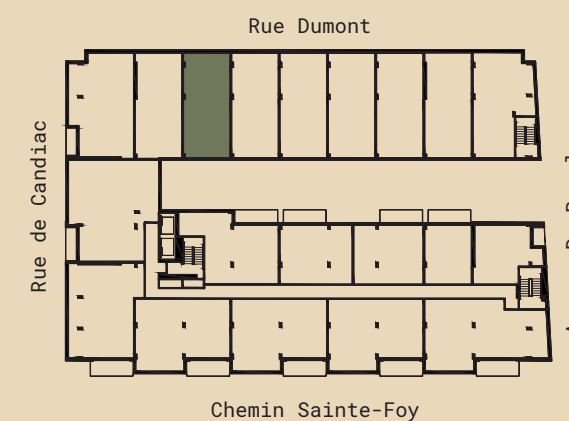


### NOTES

Plan à titre indicatif seulement. Les superficies et dimensions peuvent varier légèrement. La superficie brute est calculée en incluant les murs extérieurs et la moitié des murs mitoyens. La hauteur des plafonds est approximativement de 8'-6'', sauf les endroits où les retombées de gypse sont nécessaires pour le passage d'éléments de mécaniques. Le mobilier et les électroménagers ne sont pas inclus. Les prix sont sujets à changement sans préavis.



# QUARTIER CARTIER



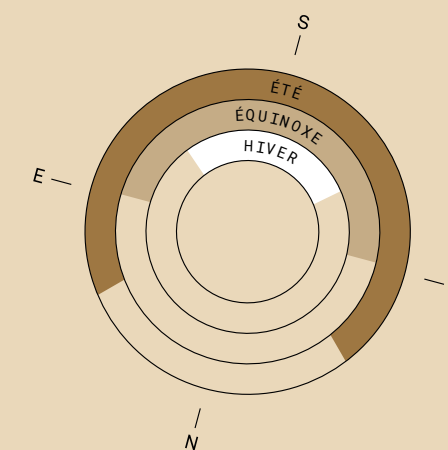
## Maison de ville 3 chambres

SUPERFICIE BRUTE :  
1447 pi<sup>2</sup>

BALCON/TERASSE :  
104 pi<sup>2</sup>

NIVEAUX :  
2 ET 3

ORIENTATION SOLAIRE :  
Sud-Est  
Nord-Ouest



### NOTES

Plan à titre indicatif seulement. Les superficies et dimensions peuvent varier légèrement.  
La superficie brute est calculée en incluant les murs extérieurs et la moitié des murs mitoyens.  
La hauteur des plafonds est approximativement de 8'-6'', sauf les endroits où les retombées de gypse sont nécessaires pour le passage d'éléments de mécaniques. Le mobilier et les électroménagers ne sont pas inclus. Les prix sont sujets à changement sans préavis.